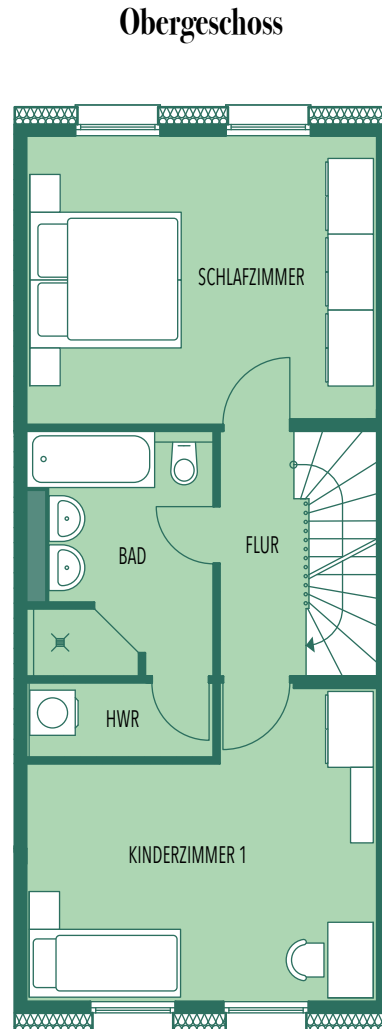
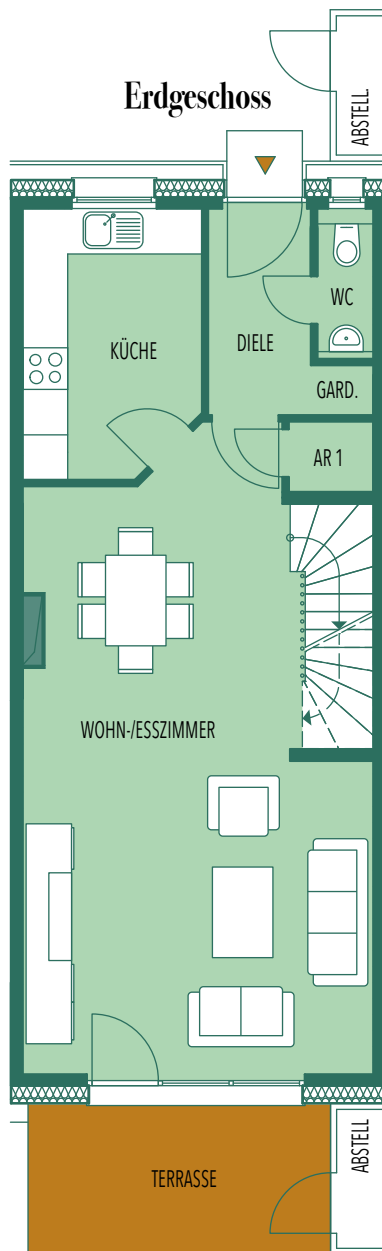


REIHENMITTELHAUS B

mit separater Küche

3
5
7
11
13
15
17
19
21



ERDGESCHOSS

Wohn-/Esszimmer	34,84 m ²
Küche	8,04 m ²
WC	1,53 m ²
Diele	3,92 m ²
AR 1	1,11 m ²
Terrasse (Grundfläche)	4 m ² (8 m ²)

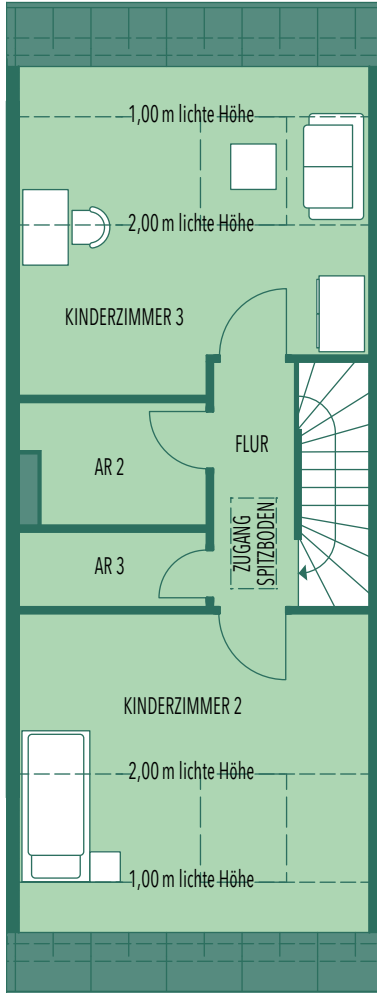
OBERGESCHOSS

Schlafzimmer	17,64 m ²
Kinderzimmer 1	16,76 m ²
Bad	7,51 m ²
HWR	2,46 m ²
Flur	3,62 m ²

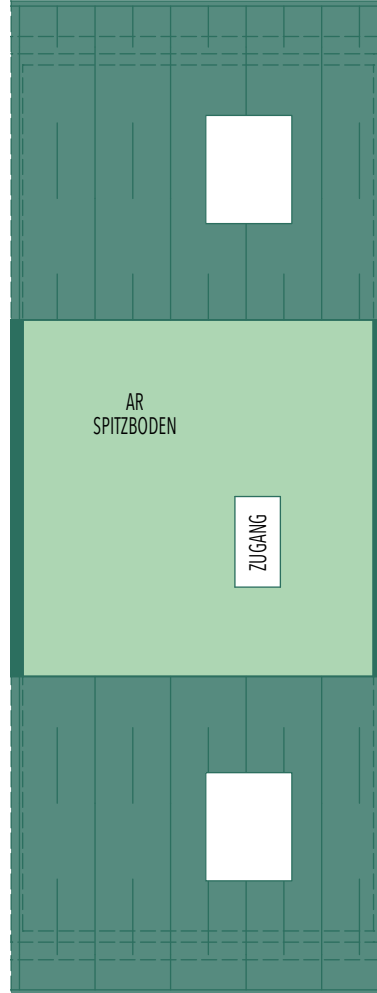
REIHENMITTELHAUS B

mit separater Küche

Dachgeschoss



Spitzboden



DACHGESCHOSS

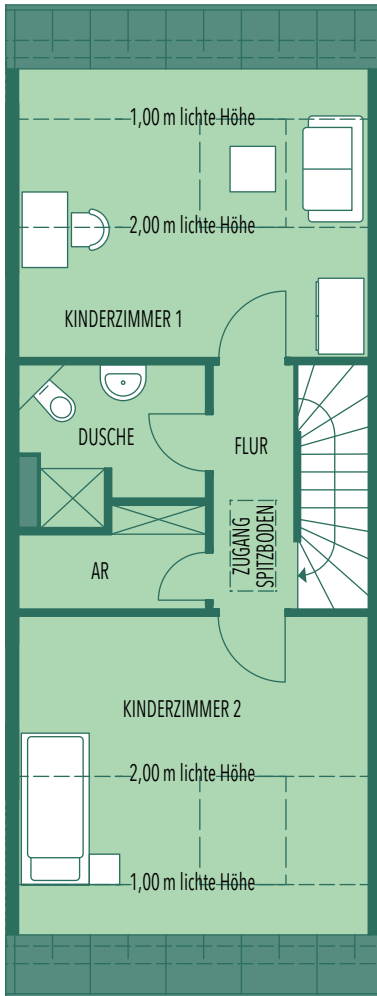
Kinderzimmer 2	13,18 m ²
Kinderzimmer 3	12,65 m ²
AR 2	3,77 m ²
AR 3	2,49 m ²
Flur	3,67 m ²
Nutzfläche unter 1 m Höhe	6,18 m ²

SPITZBODEN

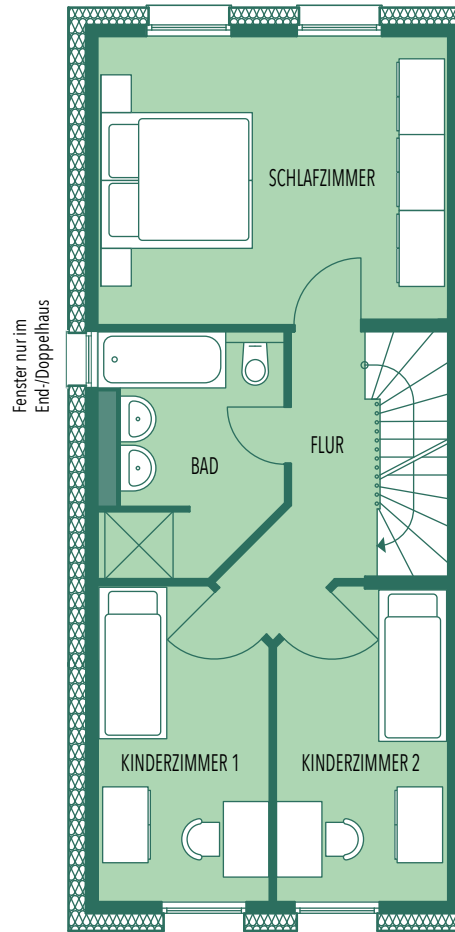
AR	21,17 m ²
GESAMT	164,54 m²
(Wohn- und Nutzfläche)	

Alternative Grundrisse

Dachgeschoss



Obergeschoss



DG MIT BAD

Kinderzimmer 1	12,65 m ²
Kinderzimmer 2	13,18 m ²
Dusche	4,55 m ²
Flur	3,67 m ²
AR	2,98 m ²

OG MIT 3 ZIMMERN

Schlafzimmer	17,64 m ²
Kinderzimmer 1	9,21 m ²
Kinderzimmer 2	9,17 m ²
Bad	7,00 m ²
Flur	4,80 m ²