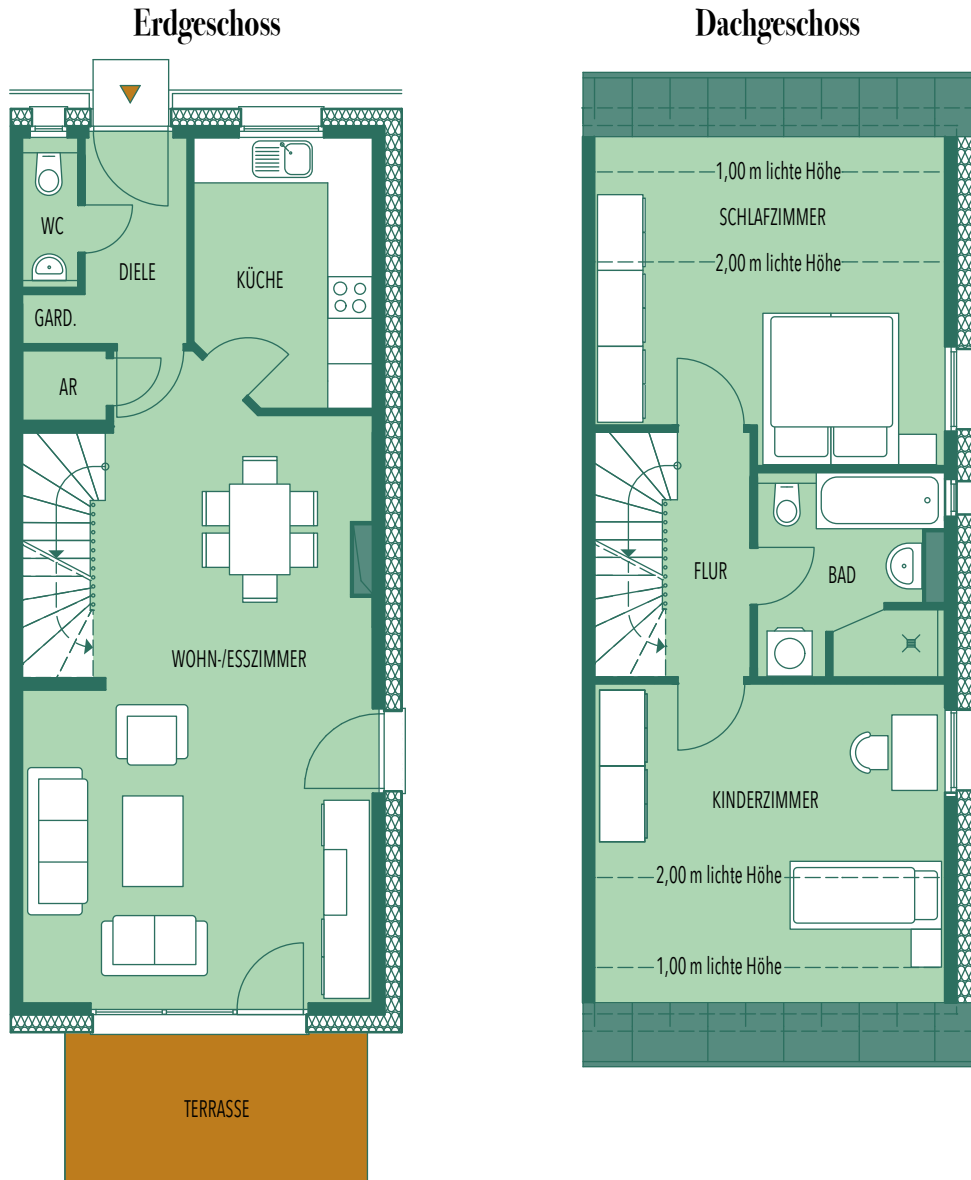


# DOPPELHAUSHÄLFTE D

## mit separater Küche



### ERDGESCHOSS

Wohn-/Esszimmer	34,84 m <sup>2</sup>
Küche	8,04 m <sup>2</sup>
WC	1,53 m <sup>2</sup>
Diele	3,92 m <sup>2</sup>
AR	1,11 m <sup>2</sup>
Terrasse (Grundfläche)	4 m <sup>2</sup> (8 m <sup>2</sup> )

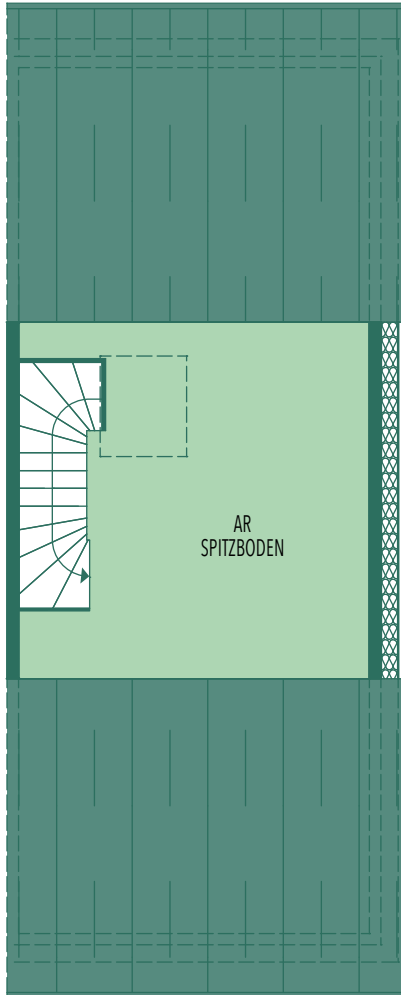
### DACHGESCHOSS

Schlafzimmer	14,14 m <sup>2</sup>
Kinderzimmer	14,66 m <sup>2</sup>
Bad	6,26 m <sup>2</sup>
Flur	3,67 m <sup>2</sup>
Nutzfläche unter 1 m Höhe	6,18 m <sup>2</sup>

# DOPPELHAUSHÄLFTE D

## mit separater Küche

### Spitzboden



### SPITZBODEN

AR 21,17 m<sup>2</sup>

**GESAMT** 119,52 m<sup>2</sup>  
(Wohn- und Nutzfläche)