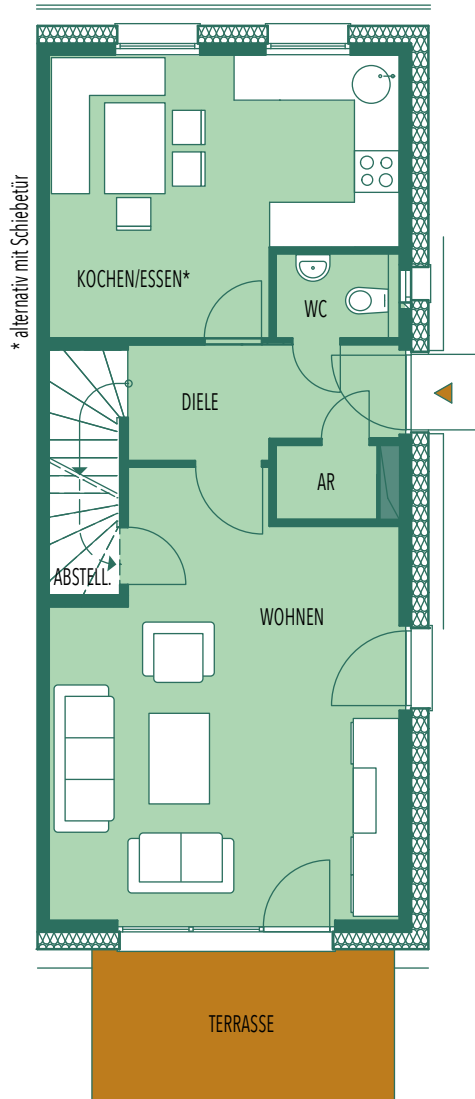


24  
26  
31  
33  
35

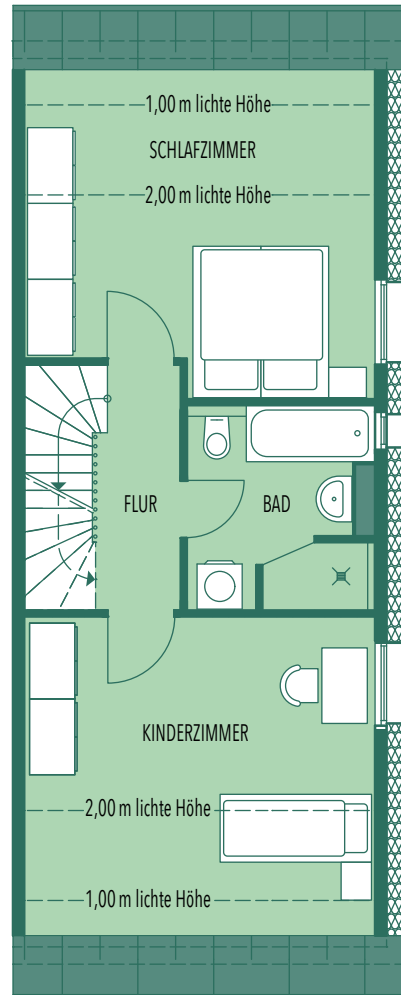
# DOPPELHAUSHÄLFTE C

## mit Seiteneingang / separatem Wohnen

Erdgeschoss



Dachgeschoss



### ERDGESCHOSS

Wohnen	24,56 m <sup>2</sup>
Kochen/Essen	15,34 m <sup>2</sup>
WC	1,84 m <sup>2</sup>
Diele	5,04 m <sup>2</sup>
AR	1,33 m <sup>2</sup>
Abstell.	1,38 m <sup>2</sup>
Terrasse (Grundfläche)	4 m <sup>2</sup> (8 m <sup>2</sup> )

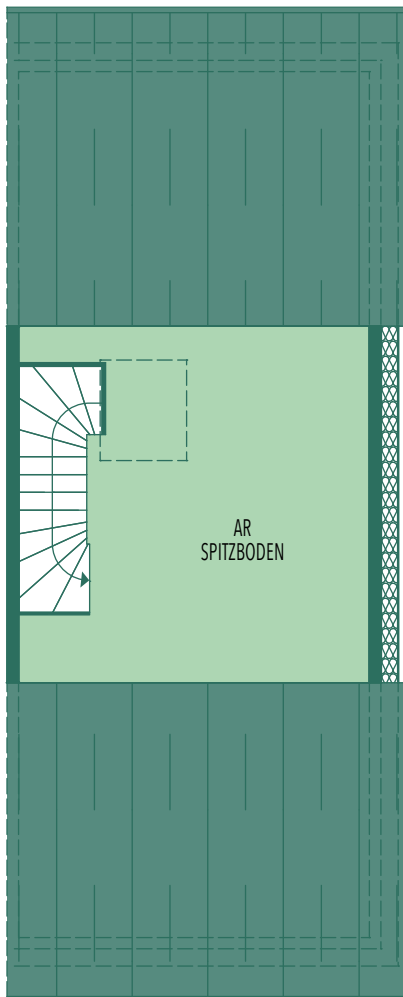
### DACHGESCHOSS

Schlafzimmer	14,14 m <sup>2</sup>
Kinderzimmer	14,66 m <sup>2</sup>
Bad	6,26 m <sup>2</sup>
Flur	3,67 m <sup>2</sup>
Nutzfläche unter 1 m Höhe	6,18 m <sup>2</sup>

# DOPPELHAUSHÄLFTE C

mit Seiteneingang / separatem Wohnen

## Spitzboden



### SPITZBODEN

AR

21,17 m<sup>2</sup>**GESAMT****119,57 m<sup>2</sup>**

(Wohn- und Nutzfläche)